

THÉÂTRE
DE L'ORIENT

CENTRE DRAMATIQUE NATIONAL

AGENDA

SAISON
2017 - 2018

MARS



THEATREDELORIENT.FR

Théâtre

LA MÉNAGERIE DE VERRE

TENNESSEE WILLIAMS

TRADUCTION ISABELLE FAMCHON

DANIEL JEANNETEAU

Grand Théâtre

Mar 13 Mars → 20h

Mer 14 Mars → 20h

Jeu 15 Mars → 20h

Durée estimée : 2h05

Tarifs : 10 à 25 €

L'Amérique de Tennessee Williams prend un caractère universel et onirique par la grâce d'une mise en scène où brillent tant les acteurs que la scénographie.

Le classique du théâtre [et du cinéma] américain signé Tennessee Williams est revisité par Daniel Jeanneteau, nouveau directeur du CDN de Gennevilliers. Ayant créé ce spectacle au Japon, le metteur en scène et scénographe métamorphose le caractère réaliste de *La Ménagerie de verre* en un univers onirique où les corps s'évitent dans une atmosphère soyeuse, en suspens. Sa violence n'en est alors que plus déchirante. Dans une cage entourée de voiles blancs translucides, Tom cherche donc à échapper au carcan de sa famille et de la ville de Saint-Louis, mais il est retenu par l'amour pour sa sœur et une mère possessive et immature. Les personnages sont mouvants, surprenants. Comme en suspension sur un sol duveteux, les acteurs dansent les mouvements qui les traversent. Dans la maison des Wingfield hantée par l'absence du père et étouffée par une mère fantasque qui radote ses rêves de jeune fille, le malheur s'apprête à éclater.



APÉRO THÉÂTRAL

L'« apéro » est un moment convivial mené par l'équipe des Relations avec le public où sont données aux spectateurs les clés de compréhension d'un spectacle de la saison, tout en partageant en-cas et boissons que chacun aura apportés.

> Mer 14 Mars → 18h30 dans le hall du Grand Théâtre

Entrée libre

Réservation conseillée à billetterie@theatredeolorient.fr ou au 02 97 02 22 70

Danse

DÉPLACEMENT

MITHKAL ALZGHAIR

CDDB

Jeu 15 Mars → 20h

Ven 16 Mars → 20h

Durée : 55 min

Tarifs : 10 à 25 €

Déplacement est une pièce dansée en deux parties où tente de s'exprimer par le corps et les mémoires qui l'habitent l'image d'une identité syrienne.

Ne cherchez pas d'image-choc dans ce spectacle, ni l'illustration de l'actualité des syriens. Avec grâce et légèreté, Mithkal Alzghair échappe à l'enfermement dans les catégories préconçues que réclament nos cerveaux. Son spectacle oblige même le regard du spectateur à ce fameux déplacement qui lui sert de titre. Le corps y est grave certes - lourdes frappes sonores des bottes sur le sol, chutes massives et bras tenus levés - mais les mouvements folkloriques, l'élégante complexité des pas et les bustes insaisissables comme des flammes réactivent les différentes couches de mémoire que portent ces corps syriens. Entre corps contraint et corps en action, déplacement forcé et volontaire, entre la danse folklorique Depke et les mouvements orthodoxes de l'armée, les mémoires s'expriment ensemble, se contaminent, procèdent par débordements tout au long de cette pièce conçue par un chorégraphe arrivé en France il y a sept ans maintenant.



RENCONTRE BORD DE SCÈNE

Pour garder le lien avec les spectateurs, l'équipe artistique convie le public le temps d'une discussion à bâtons rompus.

> Ven 16 Mars → à l'issue de la représentation

Théâtre

VOYAGE AU BOUT DE LA NUIT ^{CA}

LOUIS-FERDINAND CÉLINE
RODOLPHE DANA
KATJA HUNSINGER

CDDB

Mer 21 Mars → 20h

Jeu 22 Mars → 20h

Ven 23 Mars → 20h

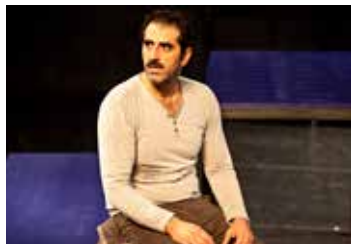
Sam 24 Mars → 20h

Durée : 1h50

Tarifs : 10 à 25 €

Avec le regard complice de Katja Hunsinger, Rodolphe Dana joue le rôle de Ferdinand Bardamu, figure tragi-comique du premier roman de Céline. Un monologue épique entre argot et poésie qui donne à réfléchir sur la « *bêtise atroce des hommes.* »

Entretien avec Rodolphe Dana



Vous proposez un théâtre résolument tourné vers l'humain. C'est pourquoi Jean-Luc Lagarce, Anton Tchekhov, pour ne citer qu'eux, ont rapidement trouvé place dans le répertoire de votre collectif. Est-ce pour les mêmes raisons que Céline y figure à présent ?

R.D. : Oui, l'être humain est, de fait, au cœur de nos préoccupations et des auteurs que nous choisissons. Nous tentons, en nous appuyant sur leurs textes, d'aller au cœur de la nature humaine et de ses enjeux. Chez Céline, l'être humain est livré à lui-même dans sa solitude pour tenter de se trouver une destinée qui lui serait propre, singulière et correspondant le plus pleinement à ses aspirations les plus profondes.

De quelle manière avez-vous modulé la langue puissante, affamée et généreuse de Céline pour vous aider à interpréter les divers personnages croisés par Bardamu ?

R.D. : Je n'ai pas conservé beaucoup de personnages. Ils sont présents de façon épisodique, ponctuelle, comme des clins d'œil. On les évoque sans bien sûr changer de costumes. Ils sont là, tout simplement appelés lorsque l'on a besoin de les évoquer en témoignage du monde.

Le bruit est un élément permanent dans Voyage au bout de la nuit : obus, métro, tam-tam... Quel univers sonore avez-vous bâti pour renforcer encore, sans l'alourdir, la puissance évocatrice des mots ?

R.D. : Il n'y a pas de bande sonore. Au fil des répétitions, nous nous sommes rendus compte que la langue de Céline est elle-même puissamment sonore. Nous avons donc fait le pari que les mots suffiraient à faire entendre les bruits, à donner à voir les paysages, à faire sentir les odeurs.

Comment utilisez-vous la lumière ?

R.D. : Les éclairages ne se risquent pas au réalisme. Ils soulignent ou évoquent le brouillard pendant la guerre dans les Flandres, la chaleur moite de l'Afrique tropicale, l'état du ciel au-dessus des tranchées, de New-York...

Vous affirmez qu'il y a du Shakespeare chez Céline. Auriez-vous en tête des passages illustrant cette comparaison ?

R.D. : Je n'ai pas en mémoire de passage précis. Mais c'est le côté baroque de l'écriture de Shakespeare auquel je pense, son ton parfois très cru et tout en même temps poétique et concret. Il y a bien évidemment aussi quelque chose d'éminemment rabelaisien chez Céline. Son côté gourmand, très gourmand même.

« Courage Ferdinand, tu finiras par le trouver le truc qui leur fait si peur et qui doit être au bout de la nuit ». À l'issue du spectacle, pensez-vous que l'on puisse entrevoir ce petit truc si bien dissimulé dans l'obscurité ? Et quel est-il ?

R.D. : C'est là toute la liberté de chacun. Chaque individu pouvant œuvrer à la recherche d'une réponse. C'est une histoire littéraire: au bout de la nuit, il y a certainement une petite lumière cachée à découvrir, protéger et développer. Pour Céline, ce qu'il cherche c'est le fait de devenir écrivain. Mais chacun découvre le sens qui lui est le plus propre, s'il prend réellement conscience du fait qu'il est traversé.

**Propos recueillis par
Christophe Pineau
25 Mars 2015.**

VOYAGE CR
AU BOUT CDDB
DE LA
NUIT

21.03 >
24.03.18

LOUIS-FERDINAND CÉLINE
LES POSSÉDÉS
KATJA HUNSINGER
RODOLPHE DANA

THÉÂTRE
DE LORIENT
CENTRE DRAMATIQUE NATIONAL

RODOLPHE DANA adapte d'APRÈS LE ROMAN DE LOUIS-FERDINAND CÉLINE (ÉDITIONS GALLIMARD)
MISE EN SCÈNE PAR KATJA HUNSINGER ET RODOLPHE DANA
RODOLPHE DANA - KATJA HUNSINGER
MATELEC COMBES - DAN BARTALONE GHALO

THEATREDEORIENT.FR

TL

Musique

BEETHOVEN SYMPHONIQUE

LUDWIG VAN BEETHOVEN
ENSEMBLE MATHEUS
JEAN-CHRISTOPHE SPINOSI

Grand Théâtre

Ven 23 Mars → 20h

Durée : 2h30 avec entracte

Tarifs : 10 à 25 €

Depuis plus de vingt ans,
l'Ensemble Matheus s'est
imposé comme l'une des
formations les plus reconnues
du monde musical grâce
à sa démarche artistique
audacieuse et ouverte à tous.
En trois morceaux, il nous
plonge dans l'inépuisable
richesse de l'univers
beethovenien.

Le fondateur et charismatique chef de l'Ensemble Matheus, Jean-Christophe Spinosi dirige l'originale *Sixième Symphonie*, un chant de paix et un véritable portrait musical d'une nature que Beethoven chérissait au plus haut point. Place ensuite à *L'Empereur*, l'ultime concerto du compositeur, une pièce maîtresse du répertoire pianistique, lumineuse et profonde, d'un équilibre parfait. L'Ensemble Matheus conclut par la célèbre et magistrale *Cinquième Symphonie*, œuvre emblématique qui signe le génie du compositeur et fera dire à Goethe : « *C'est très grand, c'est absolument fou, on aurait peur que la maison s'écroule !* »



CLÉS D'ÉCOUTE

Le Conservatoire de Lorient s'associe au Théâtre pour donner au public quelques clés guidant l'écoute pendant un concert : contexte de composition, évolution du genre, aspects importants ou novateurs de chacune des œuvres jouées. Rendez-vous proposé par Justine Briggen, enseignante au Conservatoire.

> Ven 23 Mars → 18h30 dans le hall du Grand Théâtre

Entrée libre

Théâtre + Cinéma

Dans le cadre de **REEL/MENT**, festival des arts du documentaire du pays de Lorient - 1^{ère} édition.

LETTRES NON ÉCRITES

DAVID GESELSON

Studio

Dim 25 Mars → 19h

Durée estimée : 40 min

Tarif : 5 €

+ Studio-Ciné → 20h30

Durée : 55 min

Tarif :

4 € pour les abonnés

5 € pour les non-abonnés

« Si vous avez un jour voulu écrire une lettre à quelqu'un de cher sans jamais le faire, parce que vous n'avez pas osé, pas su, pas pu, ou pas réussi à aller jusqu'au bout, racontez-la-moi et je l'écris pour vous. »



Tel est le pari que David Geselson propose aux habitants de Lorient. À l'issue d'entretiens personnalisés, il retranscrit ces lettres non écrites. Puis, en l'espace de quelques heures, avec une partie de l'équipe de sa Compagnie Lieux-Dits, il en présente une forme théâtrale.

« Une façon de dire que les lieux de représentation contiennent ça aussi, la possibilité de venir parler, se faire écrire quelque chose, et s'entendre avec soi dans le monde par l'entremise des gens qui habitent les théâtres. »

RETROUVEZ DEUX NOUVELLES SESSIONS DES **LETTRES NON ÉCRITES** LORS DU FESTIVAL ELDORADO : Ven 20 → 21h30 + Sam 21 avr → 21h

I PAY FOR YOUR STORY

LECH KOWALSKI

FRANCE - 2006

en partenariat avec *J'ai Vu un Documentaire*

À Utica, ville du nord-est des États-Unis, dont le rêve américain s'est évanoui depuis longtemps avec la désindustrialisation, Lech Kowalski fait caméra ouverte pour les habitants.



STUDIO

Réservation conseillée à billetterie@theatredelorient.fr ou au 02 97 02 22 70

Ballet Théâtral

DEMI-VÉRONIQUE

GUSTAV MAHLER
JEANNE CANDEL
CAROLINE DARCHEN
LIONEL DRAY

CDDB

Mar 27 Mars → 20h

Mer 28 Mars → 20h

Jeu 29 Mars → 20h

Ven 30 Mars → 20h

Durée estimée : 1h30

Tarifs : 10 à 25 €

Artiste associée au Théâtre de Lorient, Jeanne Candel nous avait furieusement éblouis l'an dernier avec l'adaptation de l'opéra de Monteverdi *Orfeo*. Poursuivant ses recherches autour du couple théâtre-musique, elle compose une « *épopée musicale* », guidée par l'œuvre de Gustav Mahler.

Dans une chambre incendiée, envahie par la terre, l'argile, l'eau et les cendres, la *Cinquième Symphonie* de Mahler s'élève, comme un « ouvrage à histoires », une présence vibrante, fantomatique et envoûtante. Trois êtres émergent de ce monde en noir et composent dans ses ruines, un ballet théâtral.

En tauromachie, la « demi-véronique » est le nom d'une passe, durant laquelle le torero absorbe le taureau

dans l'éventail de sa cape, le conduit dans une courbe serrée jusqu'à sa hanche, en contraignant l'arrêt de sa charge. Comme le soupir en musique, c'est une pause dans l'exécution du mouvement, un temps suspendu dans un corps-à-corps dangereux. Une figure qui est l'impulsion de ce spectacle total, porté par trois membres de *La Vie Brève*, dont l'univers vespéral et onirique nous plonge tout à la fois dans nos histoires communes et nos mémoires intimes et profondes.





DEMI

27.03 >
30.03.18

musique

GUSTAV MAHLER

Ballet théâtral à partir de la
Cinquième Symphonie de Gustav Mahler

création
collective

JEANNE CANDEL

CAROLINE DARCHEN

LIONEL DRAY

VERONIQUE

THÉÂTRE
DE LORIENT

CENTRE DRAMATIQUE NATIONAL

• CDOB

RE ET AVEC JEANNE CANDEL, CAROLINE DARCHEN ET LIONEL DRAY SCENARISANT LISA NAVARRO

CREATION LUMIERE VYARA STEFANOVA COSTUMES PAULINE KIEFFER SON JULIEN FEZANS MUSQUES, MONTAGES, DEBUTS LOIC NEBREDÁ,

SIMONA GRASSANO ET DORA STANCIEL CONSTRUCTION DU DECOR PHILIPPE GAULIARD, VINCENT LEFÈVRE

REGARD EXTERIEUR LAURE MATHIS

PRODUCTION DU CENTRE DRAMATIQUE NATIONAL - LE CENTRE DU SPECTACLE - CENTRE DRAMATIQUE NATIONAL - SCÈNE NATIONALE
FINANÇÉ PAR LE CENTRE DRAMATIQUE NATIONAL - FINANÇÉ PAR LE CENTRE DRAMATIQUE NATIONAL - FINANÇÉ PAR LE CENTRE DRAMATIQUE NATIONAL

THEATREDELORIENT.FR



THEATREDELORIENT.FR

L'ENVERS DU DÉCOR

Un groupe de dix spectateurs est invité à découvrir les coulisses, un moment privilégié pour prolonger le spectacle.

> Mer 28 Mars → à l'issue de la représentation /

Réservation conseillée à billetterie@theatredelorient.fr ou au 02 97 02 22 70

Danse

BORDERLINE

COMPAGNIE WANG RAMIREZ

CDDB

Mer 28 Mars → 20h

Jeu 29 Mars → 20h

Durée : 1h10

Tarifs : 10 à 25 €

Depuis 2007, le couple de hip-hopeurs franco-coréen Sébastien Ramirez et Honji Wang transcende la danse et fait du danseur l'inventeur de soi, au-delà de tout conditionnement et déterminisme.



© Frank Szarzynski

Borderline marque un tournant dans les recherches et l'écriture de Sébastien Ramirez et Honji Wang. La danse s'élargit dans un dialogue avec la technique et l'art du gréage [rigging], alors que la réflexion sur les relations humaines inclut désormais la réalité du vivre-ensemble dans nos démocraties. Les frontières sociétales sont évoquées à la fois par le jeu des forces physiques sur le plateau et par des témoignages - recueillis par les danseurs auprès de leurs proches ou encore issus des médias - diffusés en voix off.



© Frank Szarzynski

FESTIVAL ELDORADO

Édition #2

#Festivaleldorado
Festival-Eldorado.fr

18
←
21
AVR

SPECTACLES
ATELIERS
SCÈNES OUVERTES

THÉÂTRE
DE LORIENT

CENTRE DRAMATIQUE NATIONAL



THÉÂTRE

LA MÉNAGERIE DE VERRE

Tennessee Williams
traduction Isabelle Famchon
Daniel Jeanneteau

Grand Théâtre

Mar 13 Mars → 20h

Mer 14 Mars → 20h

Jeu 15 Mars → 20h

+ apéro théâtral

Mer 14 Mars → 18h30

DANSE

DÉPLACEMENT

Mithkal Alzghair

CDDB

Jeu 15 Mars → 20h

Ven 16 Mars → 20h

+ rencontre bord de scène

Ven 16 Mars → à l'issue de la
représentation

THÉÂTRE

VOYAGE AU BOUT DE LA NUIT

Louis-Ferdinand Céline
Rodolphe Dana
Katja Hunsinger

CDDB

Mer 21 Mars → 20h

Jeu 22 Mars → 20h

Ven 23 Mars → 20h

Sam 24 Mars → 20h

MUSIQUE

BEETHOVEN SYMPHONIQUE

Ludwig Van Beethoven
Ensemble Matheus
Jean-Christophe Spinosi

Grand Théâtre

Ven 23 Mars → 20h

+ clés d'écoute

Ven 23 Mars → 18h30

THÉÂTRE + CINÉMA

LETTRES NON ÉCRITES

David Geselson

STUDIO

Dim 25 Mars → 19h

+ studio Ciné

Dim 25 Mars → 20h30

BALLET THÉÂTRAL

DEMI-VÉRONIQUE

Gustav Mahler
Jeanne Candel
Caroline Darchen
Lionel Dray

CDDB

Mar 27 Mars → 20h

Mer 28 Mars → 20h

Jeu 29 Mars → 20h

Ven 30 Mars → 20h

+ envers du décor

Mer 28 Mars → à l'issue de la
représentation

DANSE

BORDERLINE

Compagnie Wang Ramirez

Grand Théâtre

Mer 28 Mars → 20h

Jeu 29 Mars → 20h

INFOS PRATIQUES

La billetterie est joignable par
téléphone au **02 97 02 22 70** aux
horaires d'ouverture : mardi-vendredi
13h-18h ou par mail :

billetterie@theatredelorient.fr.

L'achat et l'abonnement en ligne
sont possibles toute l'année sur
www.theatredelorient.fr